

Austausch der kabelgebundenen Fernbedienung SL F

Hinweis: Bitte entfernen sie immer den Akku des E-Bikes bevor sie mit der Montage beginnen.

1. Demontage der Fernbedienung

Schraube die Fernbedienung auf und löse sie vom Lenker



2. Demontage der Lampe

Öffne die Schrauben des Lampenhalters und demontiere die Lampe



3. Öffnen des Deckels

Um Bewegungsspielraum zu gewinnen, ist es hilfreich, möglichst viel Lichtkabel aus dem Unterrohr zu ziehen. Idealerweise steht das Bike neben einem Tisch. Um die Linse nicht zu zerkratzen, empfiehlt sich eine weiche Unterlage. Die 4 Schrauben mit dem beiliegenden Torx Werkzeug entfernen.



Ziehe das Kabel der Fernbedienung leicht nach oben, um den Deckel der SL F vom Gehäuse zu lösen.

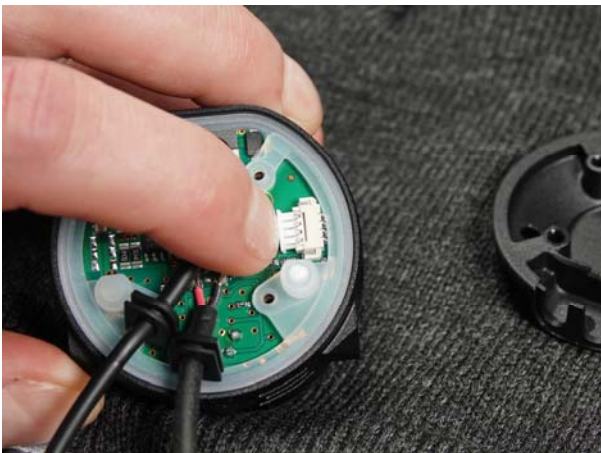


4. Steckverbindung lösen



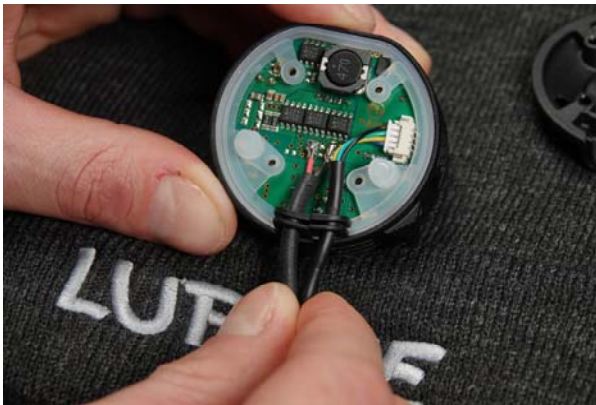
5. Neue Fernbedienung einstecken.

Die Kontakte des Steckers müssen hierbei zu dir zeigen und der Stecker bis zum Anschlag in der Buchse sitzen



6. Dichtungen positionieren

Positioniere die Dichtungen der Kabel so, dass sie innerhalb des Gehäuses sitzen. Die Schraubenlöcher der Lampendichtung müssen exakt über den Gewindelöchern auf der Platine positioniert sein. Jetzt fädelt du die Kabeldichtungen in die im Deckel dafür vorgesehenen Öffnungen und setzt diesen auf das Lampengehäuse. Achte hierbei darauf, dass die zwei Lichtleiter sauber in den ihren Löchern sitzen.



7. Schließen des Deckels

Die 4 Schrauben über Kreuz einschrauben. Hierzu werden die Schrauben so weit angezogen, bis der Widerstand deutlich zunimmt. Noch einmal alle Schrauben gleichmässig nachziehen.

Hinweis: Die Schrauben müssen mit 0.5 Nm festgezogen werden, um die Wasserdichtigkeit zu garantieren. Bitte darauf achten, dass der Deckel zuverlässig verschlossen wird.



9. Zurückbau des Lampenkopfes und der Fernbedienung.

Bitte vor der Befestigung am Bike die passende Kabelführung der Fernbedienung so weit klären, dass die Endmontage reibungslos stattfinden kann. Lampenkopf und Fernbedienung werden wieder am angestammten Platz befestigt.

Die Fernbedienung wieder optimal ausrichten und die Schraube vollständig eindrehen. Es darf kein Schlitz zwischen beiden Hälften sichtbar bleiben. Ebenfalls darauf achten, dass das Abblendlichtsymbol immer unten positioniert sein muss.